

# LE MONDE DE CLOVIS. ITINÉRAIRES MÉROVINGIENS

13 FÉVRIER – 13 JUIN 2021  
MUSÉE ROYAL DE MARIEMONT | MORLANWELZ, BELGIQUE

## CRÉDITS IMAGES



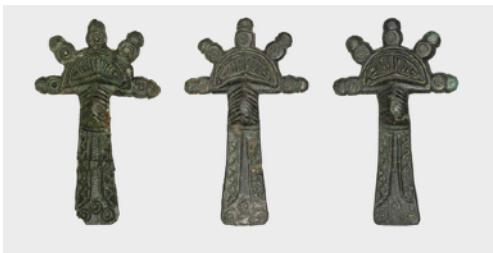
MRM CLO Affiche\_Affiche d'exposition incluant fibule de Bossut-Gottechain, AWaP, Composition de J. Periaux et A. Simon (c) Musée royal de Mariemont



MRM CLO\_Colliers ; ambre, verre et matière osseuse, Ciply, ca 600610-ca 660670. Musée royal de Mariemont, photo B. Felgenhauer



MRM CLO\_Briquet à boucle cloisonné ; fer, alliage de cuivre, grenat, verre, Wellin, tombe 37, 550-600 © SPW-AWaP, photo L. Baty



MRM CLO\_Fibules ansées digitées, alliage cuivre. g\_Viesville, tombe 92, première moitié du VIe s. c et d\_Trivières, VIe s. (c) SPW AWap et Musée royal de Mariemont, photo A. Simon.jpg



MRM CLO\_Fibule discoïde polylobée ; or, alliage de cuivre, argent, grenat et pâte de verre, Quaregnon, Grand-Place, tombe F250, Mérovingien récent 1-2 (c) SPW - AWaP, photo R. Gilles.jpg



MRM CLO\_Reliquaire portatif ; chêne, cuivre doré, argent, 1ere moiti du VIIIe s., dépôt de la Fabrique Sainte-Begge, Andenne (c) Musée diocésain Namur, photo L'Atelier de l'Imagier .jpg